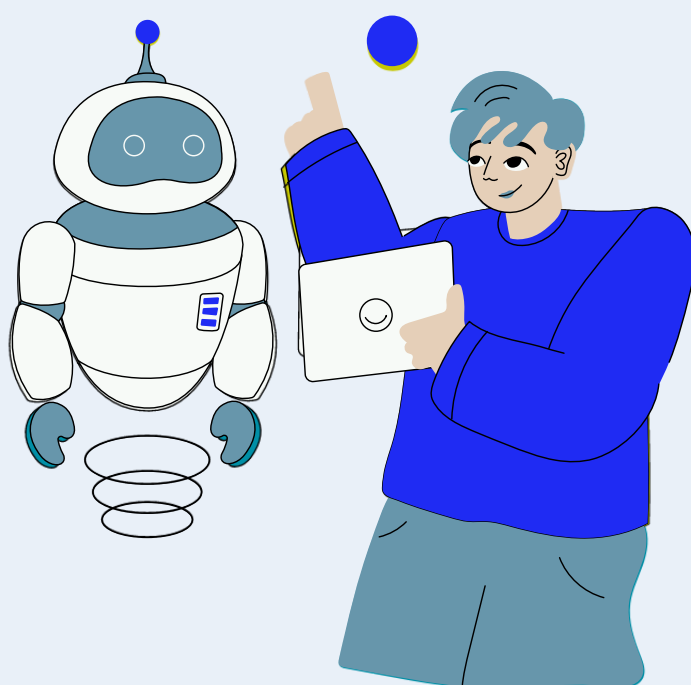


CAPTCHA

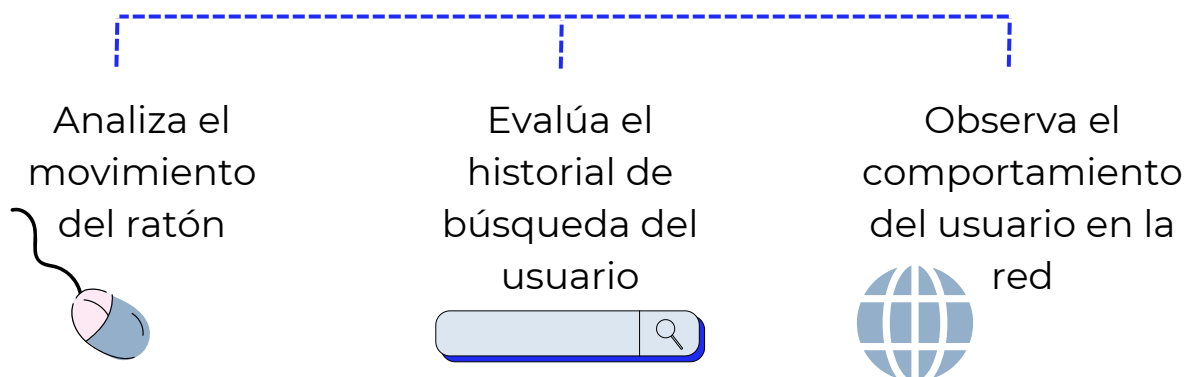
Robots VS Humanos



Qué es un CAPTCHA

Es una herramienta para comprobar que quien está detrás de una actividad en línea es un **humano** y no un **robot**

Mide el comportamiento del usuario



Hay varios tipos de CAPTCHA, pero el que se usa ahora es el **ReCAPTCHA** de Google



Cómo funciona

El usuario tiene que **completar una tarea** visual o auditiva para demostrar que es verdaderamente un humano

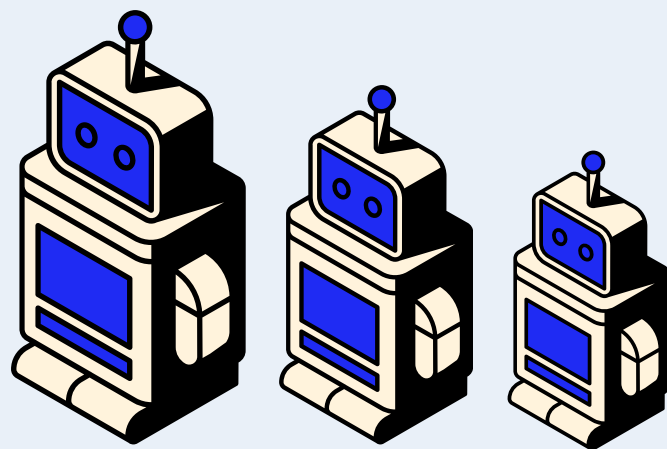
Estas pruebas son difíciles para los programas automatizados o bots, pero son relativamente simples para las personas

El **objetivo principal** de un CAPTCHA es proteger sitios web y servicios en línea contra actividades automatizadas no deseadas, como el spam, el acceso no autorizado y otros tipos de ataques por parte de bots



CONSEJO

No pierdas tiempo marcando todas las casillas del CAPTCHA, lo esencial es que demuestres que manejas el ratón con la naturalidad de un humano



¿Por qué un robot no puede hacer clic en un CAPTCHA?

Porque los robots todavía **no pueden replicar de manera auténtica el comportamiento** humano al mover el ratón y tampoco saben navegar por internet como lo haría una persona